



## Mehrschirmbetrieb mit der *ELSA SYNERGY II*

Ihre *ELSA SYNERGY II* ist mehrschirmfähig. Mehrschirm-Arbeitsplätze sind überall dort gefragt, wo es um die Kontrolle und Überwachung komplexer Informationen geht, wie z.B. in Kraftwerken, Banken oder Börsen und im CAD-Umfeld. Sie können in einem Rechner mehrere *ELSA SYNERGY II* einbauen, die jeweils einen Monitor ansteuern. Die Anzahl der verwendbaren Grafikkarten ist nur durch die zur Verfügung stehenden Steckplätze begrenzt.

### Voraussetzungen

- Die Hauptplatine Ihres Rechners muß über die gewünschte Anzahl an freien Steckplätzen verfügen. Hierbei ist auch die Kombination PCI-/AGP-Steckplatz möglich.
- Sie müssen die gleichen Grafikkarten benutzen. Wobei es nicht ausschlaggebend ist, daß Sie baugleiche *ELSA SYNERGY II*-Karten einsetzen. Grafikkarten mit unterschiedlicher Speicherausstattung können gemeinsam verwendet werden. Beachten Sie dabei jedoch die gewünschte Auflösung und Farbtiefe, die sich immer an der Karte mit der kleinsten Speicherausstattung orientieren muß.
- Der Standard-VGA-Treiber muß installiert sein (→Quick Start).

Wenn Sie den ELSA-Grafiktreiber installiert haben, werden unter Windows automatisch alle *ELSA SYNERGY II* erkannt.

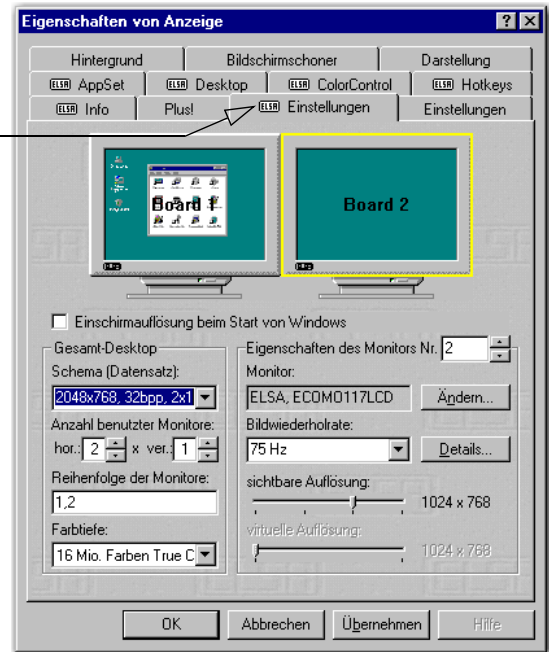
### Was gehört dazu?

Unter **Start ► Systemsteuerung ► Anzeige** öffnen sich die 'Eigenschaften von Anzeige'. In diesem Fenster finden Sie auch die Karteikartenreiter, um die Mehrschirmeinstellungen vorzunehmen und zu konfigurieren.

## ELSA-Einstellungen

Klicken Sie auf den Reiter mit der Bezeichnung ' **ELSA** Einstellungen'. Hier legen Sie fest, welcher Monitor mit welcher Auflösung bei welcher Farbtiefe eingestellt werden soll.

Die ELSA-Treiber sind installiert und die Anzahl der angeschlossenen Monitore – in diesem Fall zwei unter Windows NT 4.0 – werden in den Einstellungen symbolisch dargestellt



Unter Windows 98 erreichen Sie die ' **ELSA** Einstellungen', indem Sie den Reiter 'Einstellungen' auswählen und die Schaltfläche **Weitere Optionen...** drücken.

## Den Horizont erweitern: ELSA-Desktop

Eine Mehrschirmlösung sollte nicht nur Ihren Desktop auf die Anzeige der Monitore erweitern, sondern auch flexibel zu konfigurieren sein. Der ELSA-Desktop hilft Ihnen, dabei und unterscheidet im Wesentlichen zwischen dem Verhalten

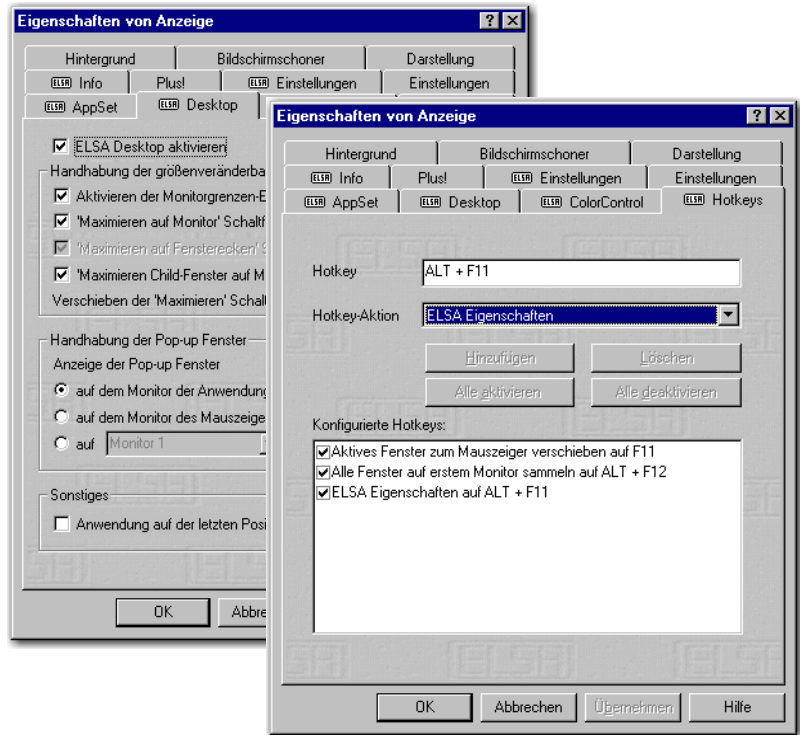
- der Anwendungsfenster und
- der Windows Systemmeldungen (Popup-Fenster).

Nachdem Sie den Desktop aktiviert haben, finden Sie in den Gruppenfeldern des Karteikartenreiters die Optionen für die Mehrschirmkonfiguration.

## Heiße Taste von ELSA

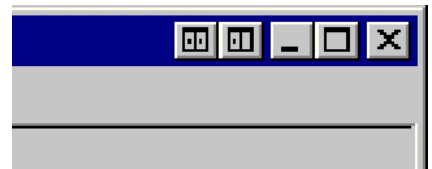
Der ELSA-Hotkey-Manager ermöglicht Ihnen eine einfache und elegante Tastaturzuweisung. Damit können Sie das Starten häufig benutzter Programme auf frei definierbare Tastenkombinationen legen.

Dialogfenster und Einstellungsmöglichkeiten für den ELSA-Desktop und die Hotkeys



Über zusätzliche Schaltflächen, die in die Fenstersteuerung integrieren werden, können Sie auf wichtige Funktionen direkt zugreifen.

Die Einstellungen lassen sich für jeden Benutzer individuell festlegen und speichern, so daß sich auch in Netzwerkumgebungen auf jeder Workstation der gewohnte Desktop öffnet.



Haben Sie Fragen zu den verschiedenen Einstellungen? Klicken Sie einfach auf die Schaltfläche **Hilfe**, oder betätigen Sie die Taste F1, um die Online-Hilfe aufzurufen.

